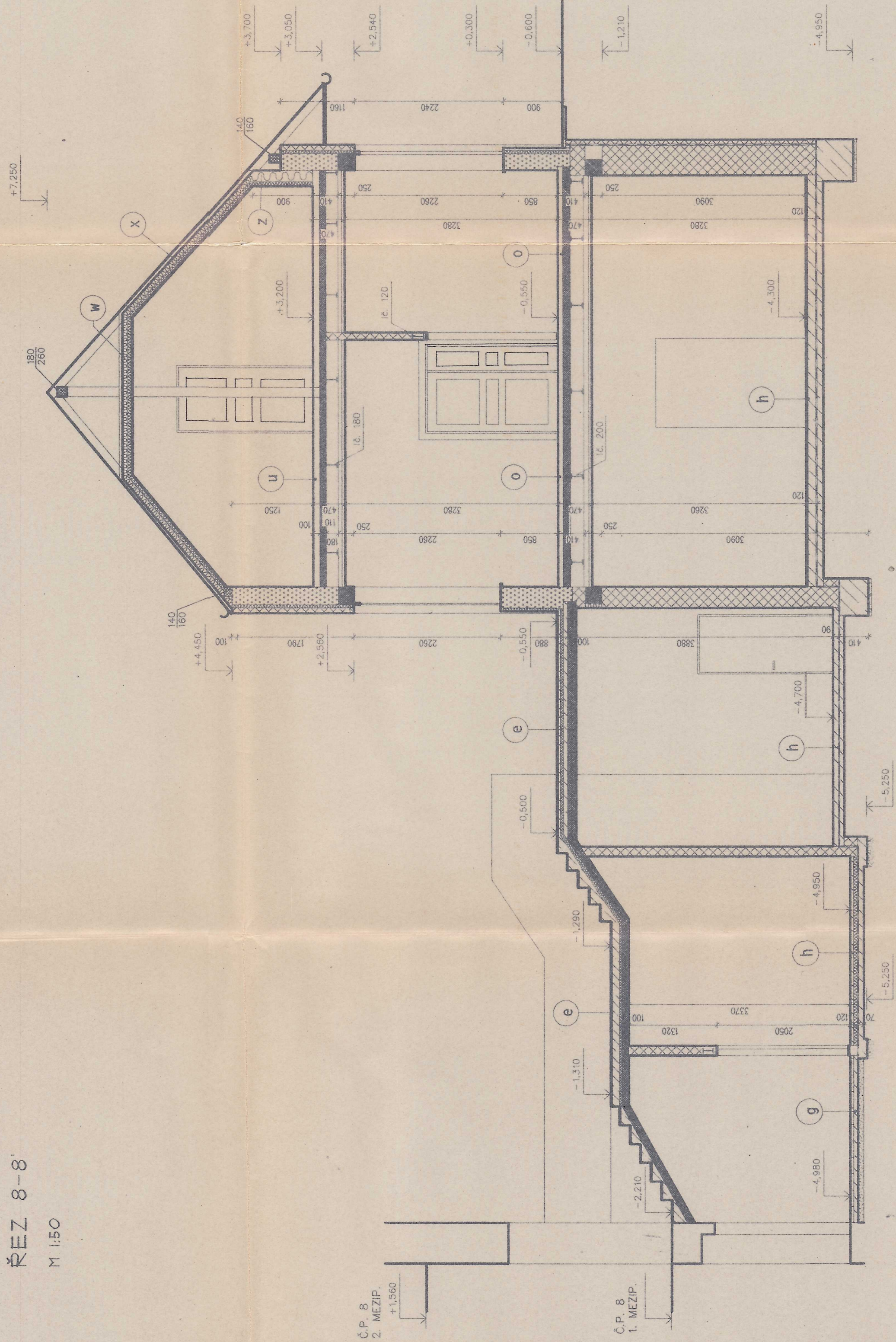


ŘEZ 8-8'

M 1:50



TABULKA MATERIÁLŮ:

- STÁVAJÍCÍ ZDIVO
- BOURANÉ ZDIVO
- KONSTRUKCE ŽELEZOBETONOVÉ
- NOVÉ ZDIVO Z CIHEL PLNÝCH P160 NA MVC 25
- NOVÉ ZDIVO Ytong
- SÁDROKARTONOVÉ PRČÍKY

± 0,000 = 263,050

Stavební povolení vydáno  
dne 16. 9. 98  
pod čj. 561 32/98  
Podpis  
Projektový atelier  
ing. arch. Antošová  
ing. arch. Jarkovský  
v Dominikánské 10, 412 01 Litoměřice

Projektový atelier ing. arch. Antošová ing. arch. Jarkovský v Dominikánské 10, 412 01 Litoměřice	NAZEV AKCE REKONSTRUKCE čp. 2 V ČESKÉ LÍPĚ PRO ÚČELY MĚSTSKÉHO ÚŘADU
KED PRŮB. ing. arch. JARKOVSKÝ	ČÁST
VYPRACOVAN RONČOVÁ, RATHOUSKÝ	
Č. ZK. 39 / 94	
DATUM ČERVENEC 1996	
INVESTOR MĚSTO ČESKÁ LÍPA	
MĚŘÍTKO 1 : 50	FORMÁT 6x44
Č. V. 28	